

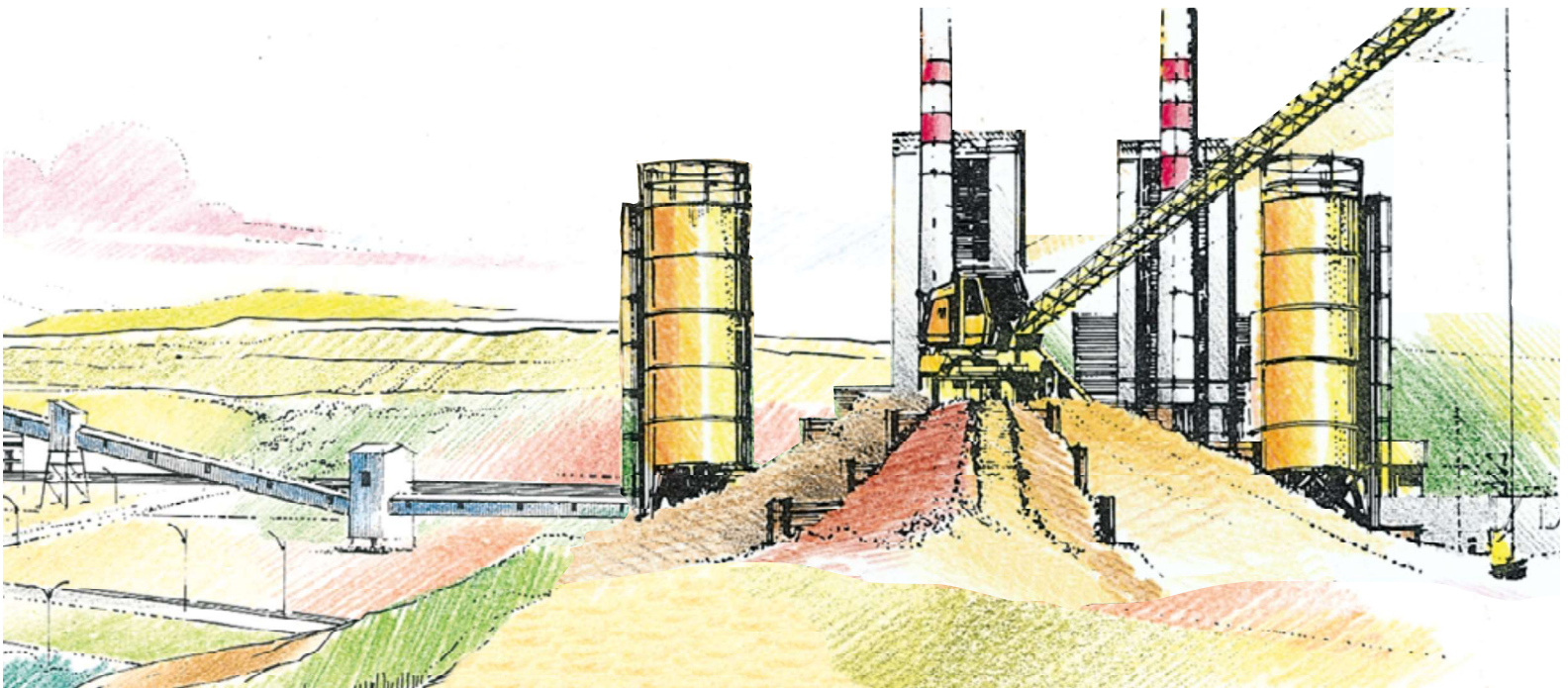
ECO SERIES MOBILE CONCRETE BATCHING PLANTS

ECO is included in the Economic Concrete Batching Plants family, the newest series of Pi Makina. It is a mobile concrete plant with lower investment support, lighter, more efficient, and more economical than other mobile concrete plants. It is preferred for short-term jobs as it features all equipment on a single chassis. When the project is completed, it can be shipped with only one tractor to be used in another site. It can pour concrete at the time of re-installation in a short time of a maximum of 2 days.

Pi M-ECO mobile concrete batching plants have a concrete production capacity of up to 50-55 m³ at speed. In addition, with the 1 m³ twin shaft mixer, each end concrete can be mixed smoothly and efficiently.

Pi Makina Mobile Concrete Batching Plants; It is frequently preferred in short-term projects with its compact structure and fast assembly-disassembly feature. The foundation is protected by its usability by simply retaining it without the need to pour concrete. The solid structure, division, and concrete quality of fixed concrete plants have been combined with mobility and have created the most preferred type of plant.

Pi Makina's specially developed Pi 'Cobasys' software, which was created entirely with customer feedback, is used as the automation system. With Cobasys, the most advanced automation system on the market, all kinds of reports can be obtained and all settings related to the concrete batching plant can be easily made. Thanks to the advanced structure of the automation system, all kinds of concrete recipe systems can be operated. All recipes are recorded in the automation system according to the desired concrete type.



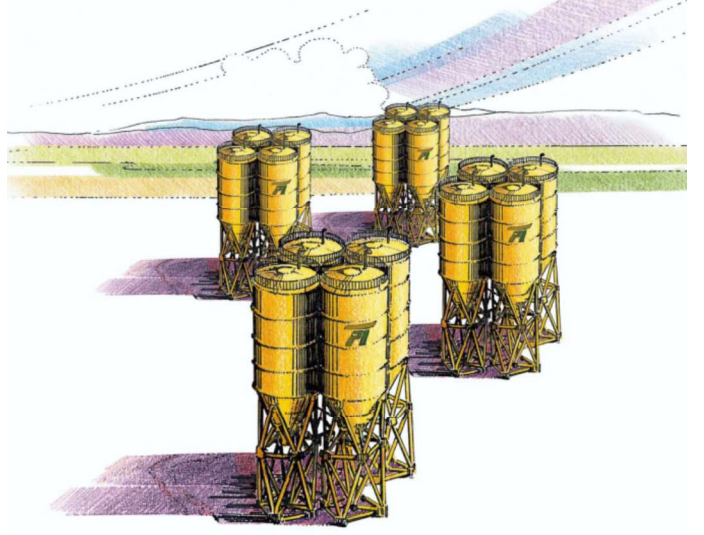
ECO SERİSİ MOBİL BETON SANTRALLERİ

ECO, Pi Makina'nın en yeni serisi olan Ekonomik Beton Santralleri ailesinde yer alır. Diğer mobil beton santrallerine nazaran daha düşük yatırım maliyetli, daha hafif, daha verimli ve daha ekonomik bir mobil beton santralidir. Tek şase üzerinde tüm ekipmanları bulundurması özelliği ile kısa süreli işlerde tercih edilmektedir. Proje tamamlandığında başka bir sahada kullanılmak üzere sadece bir adet çekici ile sevk edilebilmektedir.

Maksimum 2 gün gibi kısa bir sürede yeniden kurulum anında beton dökebilme özelliğine sahiptir. Pi M-ECO mobil beton santralleri saatte 50-55 m³ 'e kadar beton üretim kapasitesine sahiptir. Ayrıca üzerindeki 1 m³' lük tek milli mikser ile her tip betonu sorunsuz ve verimli şekilde karıştırabilmektedir.

Pi Makina Mobil Beton Santralleri; kompakt yapısı, hızlı montaj-demontaj özelliği ile kısa süreli projelerde sıkça tercih edilmektedir. Temel betonu atılmasına gerek kalmadan sadece istinat duvarı yaparak kullanılabilmesi ile ön plana çıkmaktadır. Sabit beton santrallerinin sağlam yapısı, dayanıklılığı ve beton kalitesi mobilite ile birleştirilmiş ve en çok tercih edilen santral tipini ortaya çıkarmıştır.

Otomasyon sistemi olarak Pi Makina'nın özel geliştirdiği ve tamamen müşteri geri bildirimleriyle meydana getirdiği Pi 'Cobasys' yazılımı kullanılmaktadır. Piyasadaki en gelişmiş otomasyon sistemi olan Cobasys ile istenilen her türlü rapor alınabilmekte, beton santrali ile ilgili her türlü ayar rahatlıkla yapılabilmektedir. Otomasyon sisteminin gelişmiş niteliği sayesinde her türlü beton reçetesi sisteme kolaylıkla işlenebilmektedir. İstenilen beton tipine göre tüm reçeteler otomasyon sistemine kaydedilmektedir.



PI 55 M ECO

Capacity (m³/hour) Kapasite (m ³ /saat)	50-55
Aggregate Bins Agrega Bunkerleri Göz Adedi	4 (built-in) (dahili)
Cap. of Aggregate Hopper (m³) Agrega Bunkerleri Kapasitesi (m ³)	60 (built-in) (dahili)
Transfer Conveyor width (mm) Yükleme Bandı Geniřlięi (mm)	800
Compressor Kompresör	1500 lt/min - 7 bar 7,5 kW-500lt
Mixer Type Mikser Tipi	Twin Shaft
Mixer Capacity (Compacted) (l) Mikser Kapasitesi (Sıkıştırılmış) (lt)	1000
Mixer Motor Power (kW) Mikser Motor Gücü (kW)	37
Cement Weighing Capacity (l) Çimento Su Tartım Kapasitesi (lt)	450
Water Weighing Capacity (l) Su Tartım Kapasitesi (lt)	300
Additive Weighing Capacity (l) Katkı Tartım Kapasitesi (lt)	20
Built-in Operator Cabinet (mm) Operatör Kabini (mm)	2400x2000
Cement Screw (mm) Çimento Helezonu (mm)	Ø219 x 11500
Cement Silo (ton) Çimento Silosu (ton)	50, 75, 100, 150, 250
Total Power (kW) Toplam Güç (kW)	70