

# Pİ TOWER 40

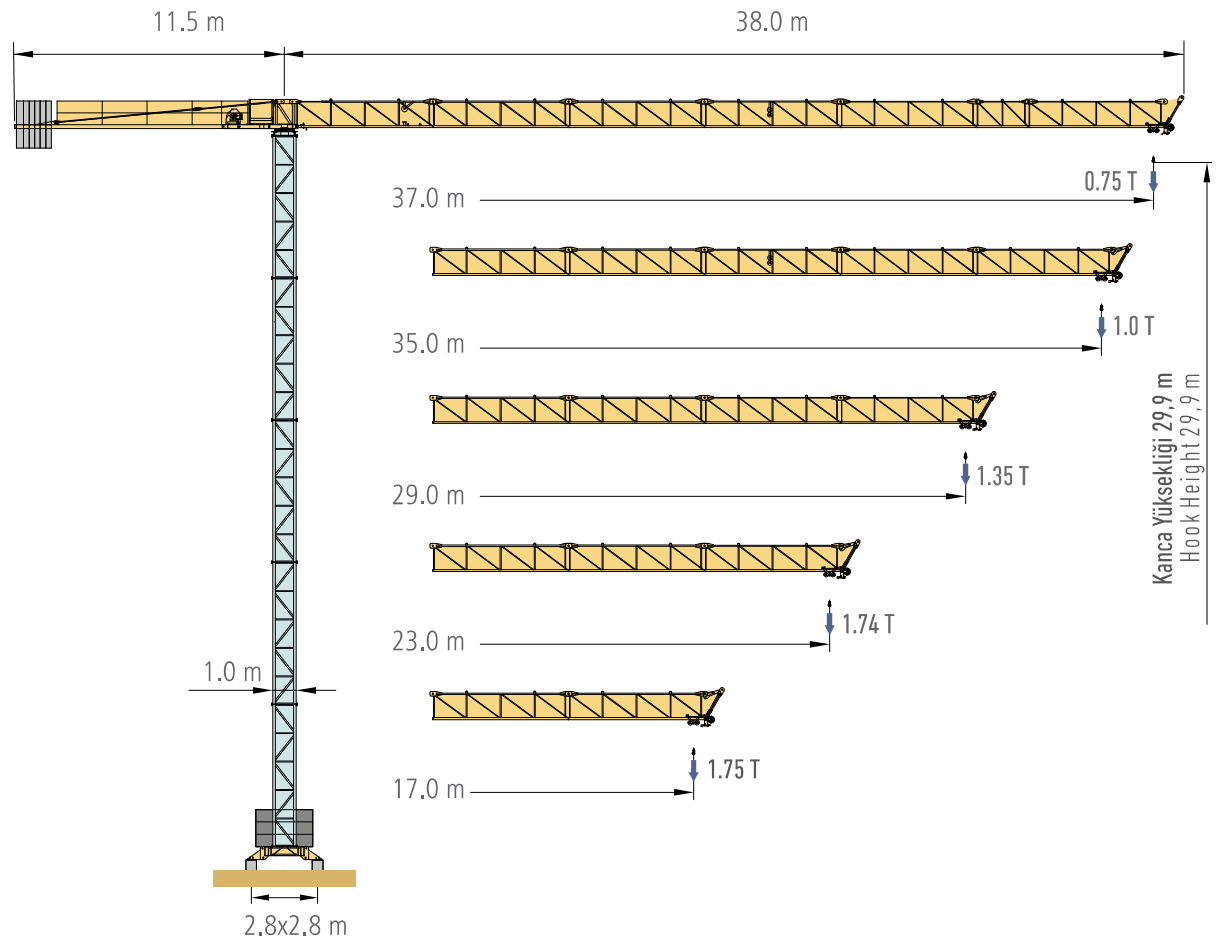
## Pİ KULE 40

Free Standing at 29,9 meter  
29.9 metrede SERBEST DURAN

Maksimum kaldırma kapasitesi  
Max. lifting capacity **2000 kg**

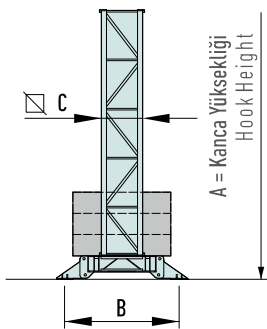
En uçta Maks. kaldırma kapasitesi  
Max. Lifting capacity at jib end **750 kg**

Maksimum çalışma yarıçapı  
Max. working radius **37.0 m**



SABİT TABLA

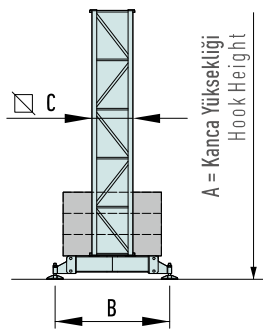
FIXED BASE



A	29,5 m
B	2,8 x 2,8
C	1,0

SEVİYELEMELİ  
SABİT TABLA

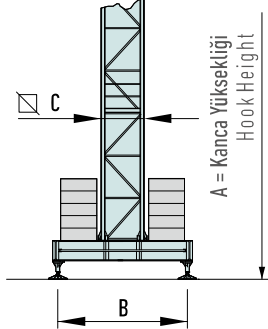
ADJUSTABLE FIXED  
BASE TYPE 1



A	29,5 m
B	2,8 x 2,8
C	1,0

SEVİYELEMELİ  
SABİT TABLA

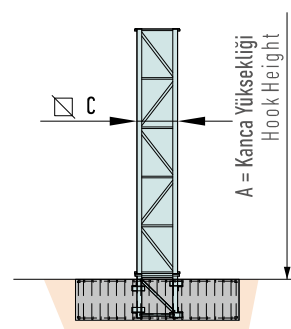
ADJUSTABLE FIXED  
BASE TYPE 2



A	51,8 m
B	4,5 x 4,5
C	1,5

TEMELE KURULUM

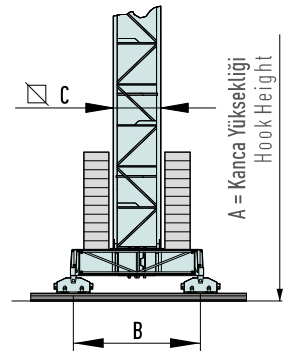
FOUNDATION ELEMENT



A	28,9 m	95,0 m	50,7 m
B			
C	1,0	1,1	1,5

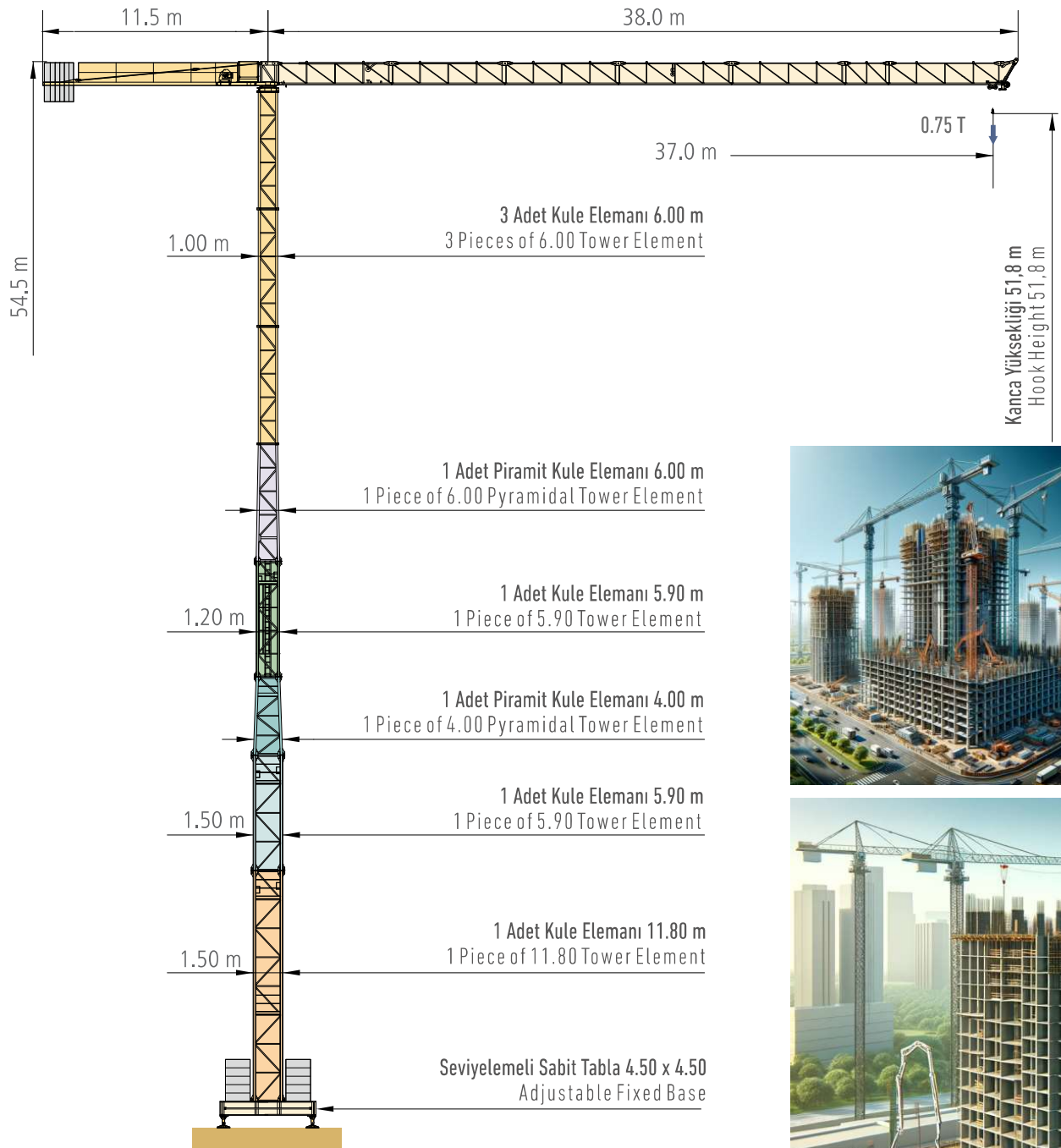
HAREKETLİ TABLA

TRAVELLING BASE



A	29,6 m
B	4,5 x 4,5
C	1,5

## Free Standing at 51,8 meter PYRAMIDAL Structure 51.8 metrede SERBEST DURAN PİRAMİD yapılı



Ürün özellikleri ve fiyatları herhangi bir uyarı ve zorunluluk olmaksızın değiştirilebilir. Bu dokümandaki resim, fotoğraf ve çizimler sadece tanıtım amaçlıdır. Ekipmanın kullanımı için Kullanım kitapçığında verilmekte olan detayları kullanmalısınız. Ekipmanın kullanımı sırasında uygun Kullanıcı Kılavuzunu takip etmemeniz halinde veya sorumsuzca hareket etmeniz ciddi yaralanmalara ve ölümlere yol açabilir. Pİ MAKİNA garantisiz satılmış olan makine veya ekipmanın uygun standartlar dahilinde kullanımını kapsamaktadır. Satılan Ekipmanın kendisi dışında herhangi bir garanti verilmemekte veya imo edilmemektedir. "Pİ MAKİNA" Türkiye'de kayıtlı mülkiyet markasıdır.

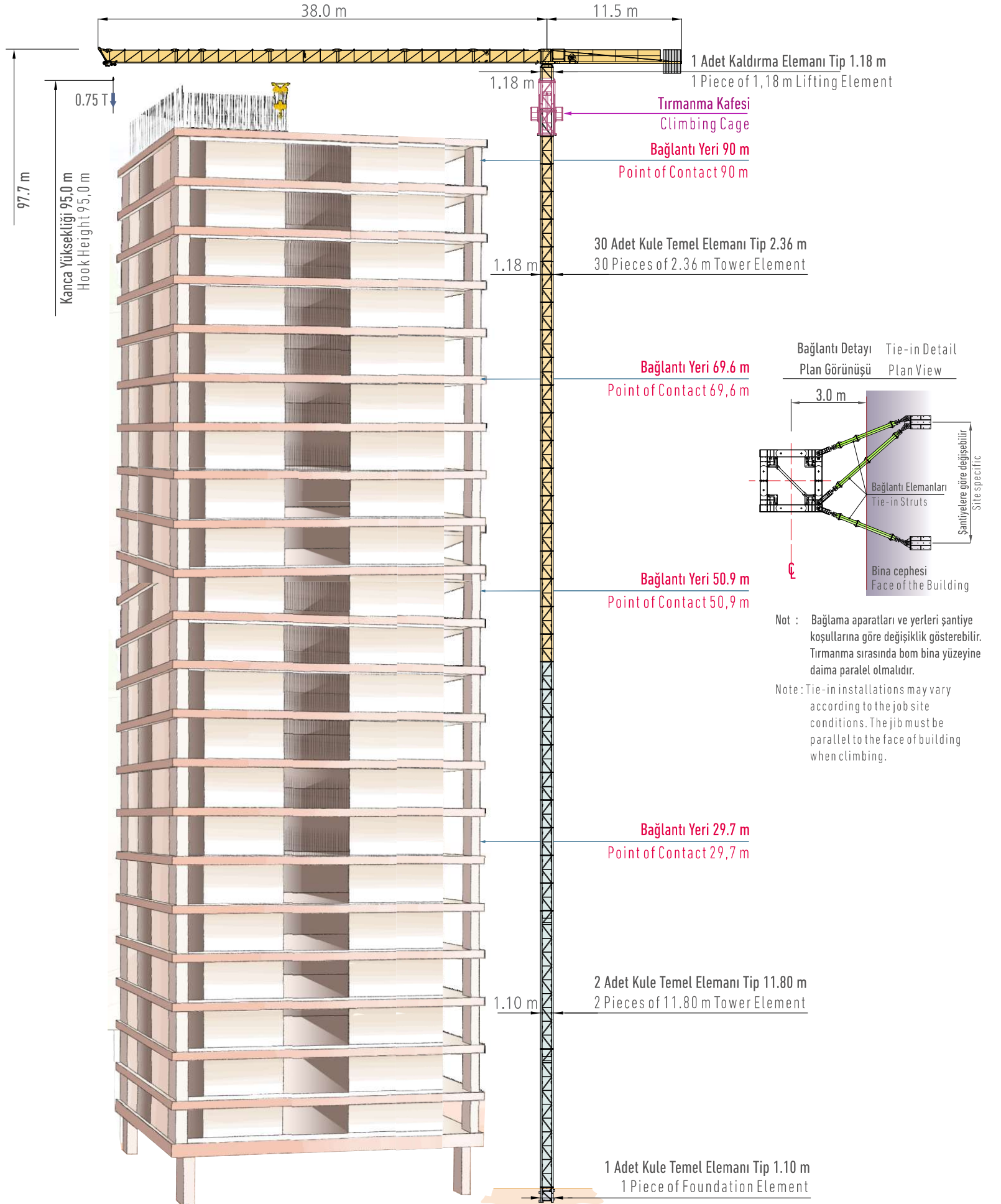
Product specifications and prices are subject to change without notice or obligation. The photographs and/or drawings in this document are for illustrative purposes only. Refer to the appropriate Operator's Manual for instructions on the proper use of this equipment. Failure to follow the appropriate Operator's Manual when using our equipment or to otherwise act irresponsibly may result in serious injury or death. The only warranty applicable to our equipment is the standard written warranty applicable to the particular product and sale and Pİ MAKİNA makes no other warranty, express or implied. "Pİ MAKİNA" is a registered trademark in TURKEY.



# PI TOWER 40


## PI KULE 40

Self Climbing Type  
Kendi Kendine Yükselen




## Load Diagram Yük Diyagramı

# Pİ TOWER 40 Pİ KULE 40

Maksimum Güvenli Çalışma Yüğü Max. Safely Working Load		2000 kg 				
Bom (m) Jib (m)		17	23	29	35	37
Maksimum Güvenli Çalışma Yüğü Mesafesi Max. Safely Working Load Range		15	20	19	18	15
Yarıçap (m) Radius (m)	9	2000	2000	2000	2000	2000
	11	2000	2000	2000	2000	2000
	13	2000	2000	2000	2000	2000
	15	2000	2000	2000	2000	2000
	17	1750	2000	2000	2000	1785
	19		2000	2000	1955	1581
	21		1920	1882	1754	1416
	23		1740	1705	1589	1281
	25			1558	1450	1168
	27			1432	1333	1072
	29			1350	1232	990
	31				1145	918
	33				1068	855
35				1000	799	
37					750	

## Technical Specifications Teknik Özellikler

		Hız Speed	Güç Power
Kule Dönüş Hızı Tower Slewing Speed		0,40 - 0,70 - 1,00 r.p.m	3,0 kW
Araba Hızı Trolley Speed		0 - 45 m/min	1,5 kW
Yürüyüş Hızı Travelling Speed		0 - 18 m/min	2 x 3,0 kW

Tip Type	Güç Power		Kablo Cable m	Adım Step				
	CV - ch PS - hp	kW			Yükleme Load kg	Hız Speed m/min	Yükleme Load kg	Hız Speed m/min
	10 - VF2	10			7,5	130	1	2000
				2	2000	18		
				3	1000	37		

Toplam Güç İhtiyacı Total Installed Power	7,5 kW (10 HP)
	18 kW