

# Pİ TOWER 185

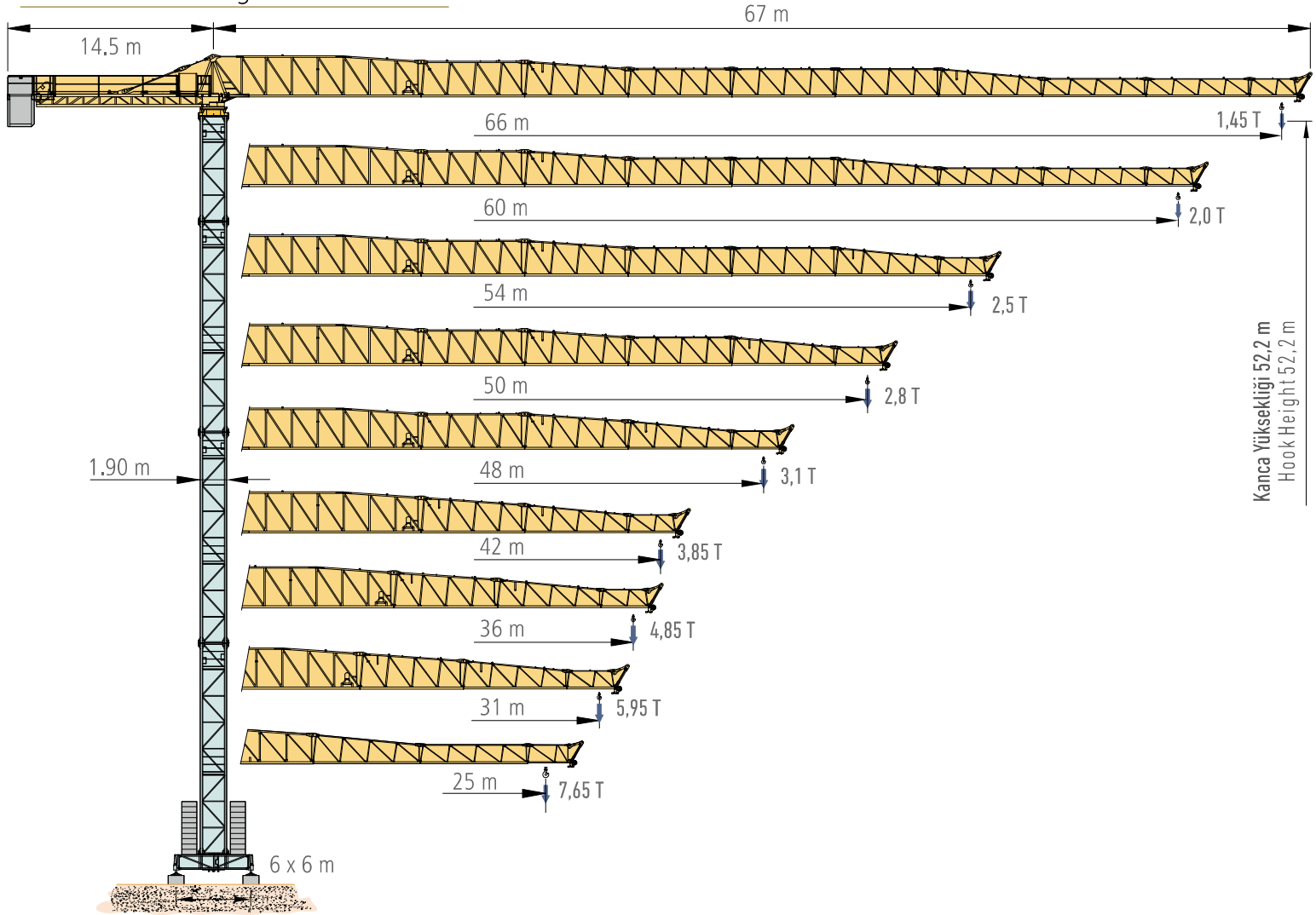
## Pİ KULE 185

Free Standing at 52,2 meter  
52.2 metrede SERBEST DURAN

Maksimum kaldırma kapasitesi  
Max. lifting capacity **10000 kg**

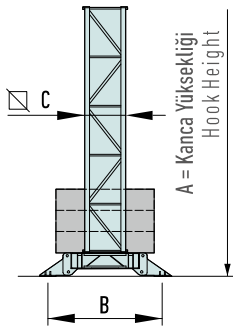
En uçta Maks. kaldırma kapasitesi  
Max. Lifting capacity at jib end **1450 kg**

Maksimum çalışma yarıçapı  
Max. working radius **66.0 m**



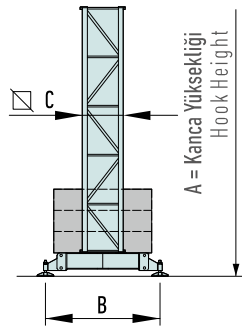
### SABİT TABLA

FIXED BASE



A	58,9 m
B	6,0 x 6,0
C	2,10

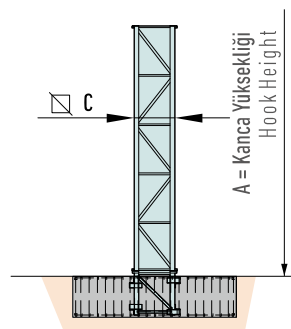
### SEVİYELEMELİ SABİT TABLA TİP 1 ADJUSTABLE FIXED BASE TYPE 1



A	50,3 m
B	6,0 x 6,0
C	1,90

### TEMELE KURULUM

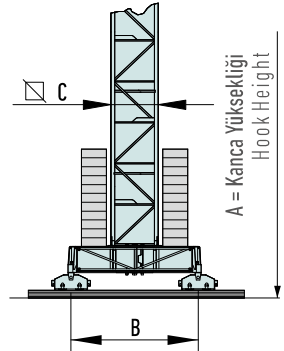
FOUNDATION ELEMENT



A	52,2 m	55,2 m	60,75	Booster
B				
C	1,90	2,10	2,10	Booster

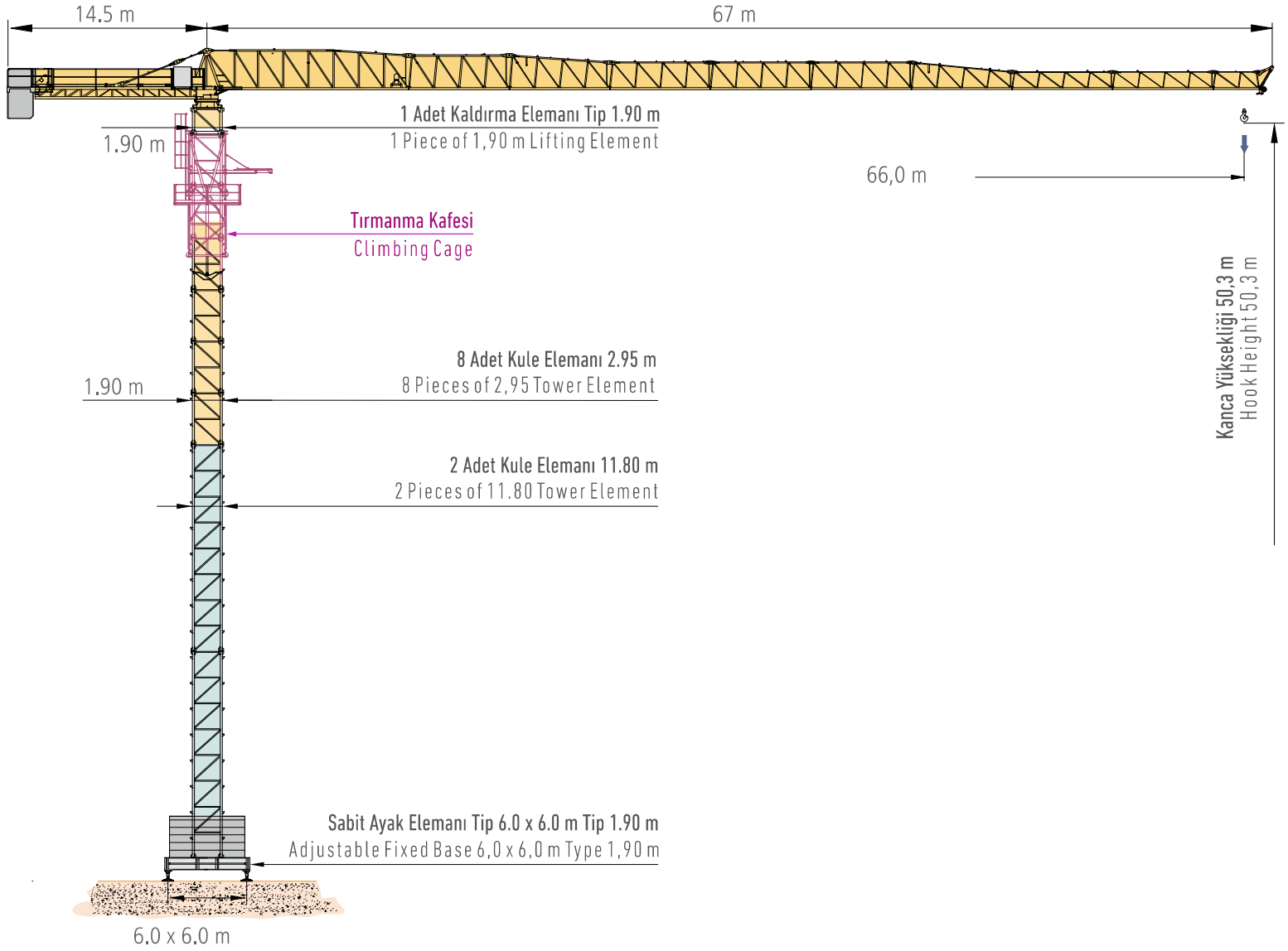
### HAREKETLİ TABLA

TRAVELLING BASE



A	50,7 m	59,4 m
B	6 x 6	6 x 6
C	1,90	2,10


## Climbing Type , Free Standing at 50,3 meter Kendi Kendine Yükselen 50.3 metrede SERBEST DURAN

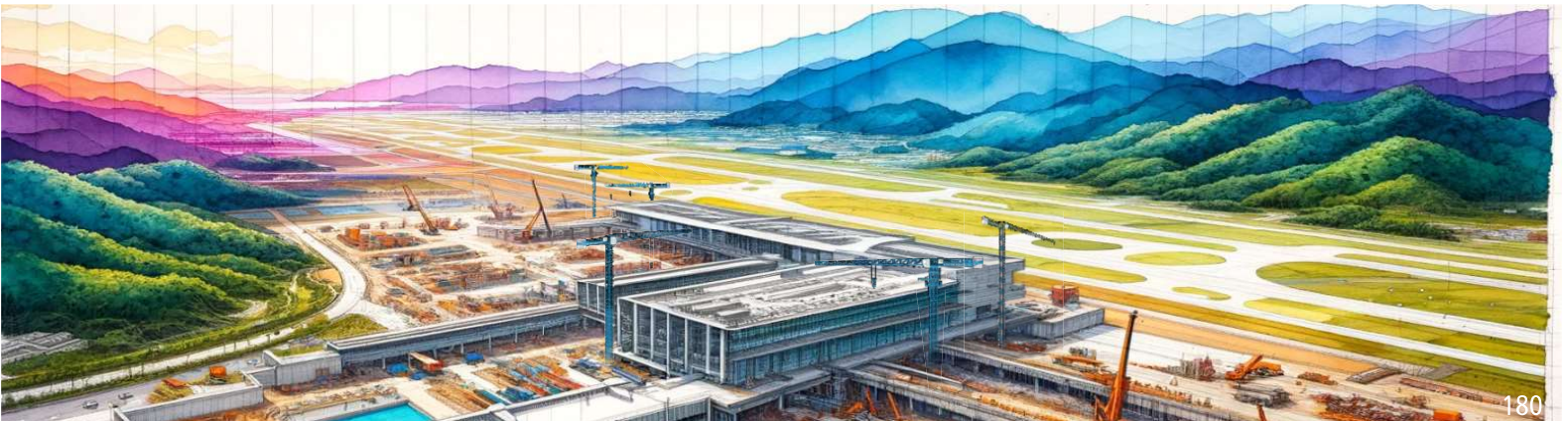


Ürün özellikleri ve fiyatları herhangi bir uyarı ve zorunluluk olmaksızın değiştirilebilir. Bu dokümandaki resim, fotoğraf ve çizimler sadece tanıtım amaçlıdır. Ekipmanın kullanımı için Kullanım kitapçığında verilmekte olan detayları kullanmalısınız. Ekipmanın kullanımı sırasında uygun Kullanım Kılavuzunu takip etmemeniz halinde veya sorumsuzca hareket etmeniz ciddi yaralanmalara ve ölümlere yol açabilir. Pİ MAKİNA garanti satılmış olan makina veya ekipmanın uygun standartlar dahilinde kullanımını kapsamaktadır. Satılan Ekipmanın kendisi dışında herhangi bir garanti verilmemekte veya ima edilmemektedir. "Pİ MAKİNA" Türkiye'de kayıtlı mütsecel bir markadır. Product specifications and prices are subject to change without notice or obligation. The photographs and/or drawings in this document are for illustrative purposes only. Refer to the appropriate Operator's Manual for instructions on the proper use of this equipment. Failure to follow the appropriate Operator's Manual when using our equipment or to otherwise act irresponsibly may result in serious injury or death. The only warranty applicable to our equipment is the standard written warranty applicable to the particular product and sale and Pİ MAKİNA makes no other warranty, express or implied. "Pİ MAKİNA" is a registered trademark in TÜRKİYE.



## Load Diagram Yük Diyagramı

Maksimum Güvenli Çalışma Yüğü Max. Safely Working Load		5.000 kg 									
Maksimum Güvenli Çalışma Yüğü Mesafesi Max. Safely Working Load Range		Bom (m)		Jib (m)							
		25	31	36	42	48	50	54	60	66	
Yarıçap (m) Radius (m)	12	5000	5000	5000	5000	5000	5000	5000	5000	5000	
	14	5000	5000	5000	5000	5000	5000	5000	5000	5000	
	16	5000	5000	5000	5000	5000	5000	5000	5000	5000	
	18	5000	5000	5000	5000	5000	5000	5000	5000	5000	
	20	5000	5000	5000	5000	5000	5000	5000	5000	5000	
	22	5000	5000	5000	5000	5000	5000	5000	5000	5000	
	24	5000	5000	5000	5000	5000	5000	5000	5000	5000	
	25	5000	5000	5000	5000	5000	5000	5000	5000	5000	
	26		5000	5000	5000	5000	5000	5000	5000	5000	
	28		5000	5000	5000	5000	5000	5000	5000	5000	
	30		5000	5000	5000	5000	5000	5000	5000	4657	
	31		5000	5000	5000	5000	5000	5000	5000	4473	
	32			5000	5000	5000	5000	5000	4870	4302	
	34				5000	5000	4993	4797	4777	4523	3989
	36				5000	4883	4659	4474	4456	4216	3712
	38					4525	4361	4186	4169	3942	3465
	40					4249	4093	3927	3911	3695	3243
	42					4000	3852	3694	3678	3473	3043
	44						3632	3482	3467	3272	2862
	46						3433	3289	3275	3088	2696
	48						3250	3112	3099	2920	2545
	50							2950	2987	2765	2405
	52								2788	2623	2277
	54								2650	2491	2159
56									2369	2049	
58									2256	1946	
60									2150	1851	
62										1762	
64										1678	
66										1600	




# Pİ TOWER 185

## Pİ KULE 185



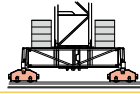
### Load Diagram

### Yük Diyagramı

Maksimum Güvenli Çalışma Yüğü Max. Safely Working Load		10.000 kg 								
Maksimum Güvenli Çalışma Yüğü Mesafesi Max. Safely Working Load Range		Bom (m)			Jib (m)					
		25	31	36	42	48	50	54	60	66
Yarıçap (m) Radius (m)	12	10000	10000	10000	10000	10000	10000	10000	10000	10000
	14	10000	10000	10000	10000	10000	10000	10000	10000	10000
	16	10000	10000	10000	10000	10000	10000	10000	10000	9630
	18	10000	10000	10000	10000	10000	9948	9910	9418	8385
	20	9919	9963	9766	9459	9140	8800	8766	8325	7400
	22	8882	8922	8744	8466	8177	7869	7839	7440	6602
	24	8025	8062	7899	7645	7381	7100	7072	6708	5943
	25	7650	7685	7529	7285	7032	6763	6736	6387	5654
	26		7338	7189	6954	6711	6453	6427	6092	5388
	28		6722	6583	6366	6141	5902	5878	5567	4915
	30		6190	6060	5858	5649	5426	5404	5114	4507
	31		5950	5825	5630	5427	5212	5190	4911	4323
	32			5605	5416	5220	5011	4991	4720	4152
	34			5205	5027	4843	4647	4626	4323	3839
	36			4850	4683	4509	4324	4306	4066	3562
	38				4375	4211	4036	4019	3792	3315
	40				4099	3943	3777	3761	3545	3093
	42				3850	3702	3544	3528	3323	2893
	44					3482	3332	3317	3122	2712
	46					3283	3129	3125	2938	2546
48					3100	2662	2949	2770	2395	
50						2800	2787	2615	2255	
52							2638	2473	2127	
54							2500	2341	2009	
56								2219	1889	
58								2106	1796	
60								2000	1701	
62									1912	
64									1528	
66									1450	



## Technical Specifications Teknik Özellikler

		Hız Speed		Güç Power				
Kule Dönüş Hızı Tower Slewing Speed		Max 0,75 r.p.m - 5 Speed/Hız		2 x 75 Nm				
Araba Hızı Trolley Speed		0 - 60 m/min - 5 Speed/Hız		7,5 kW (10 Ton)				
Yürüyüş Hızı Travelling Speed		0 - 19 m/min		4 x 4 kW				
Tip Type	Güç Power		Kablo Cable m	Adım Step	Yüklemeye Load		Yüklemeye Load	
	CV - ch PS - hp	kW			kg	Hız Speed m/min	kg	Hız Speed m/min
Lebus	50	37	400	1	5000	6	10000	3
				2	5000	20	10000	10
				3	5000	32	10000	16
				4	2900	52	5800	26
				5	1500	68	3000	34
Lebus	60	45	500	1	5000	6	10000	3
				2	5000	20	10000	10
				3	5000	32	10000	16
				4	2900	52	5800	26
				5	1500	72	3000	36
Toplam Güç İhtiyacı Total Installed Power			37 kW (50 HP)			45,0 kW (60 HP)		
			70 kW			78 kW		

