

# Pİ TOWER 140

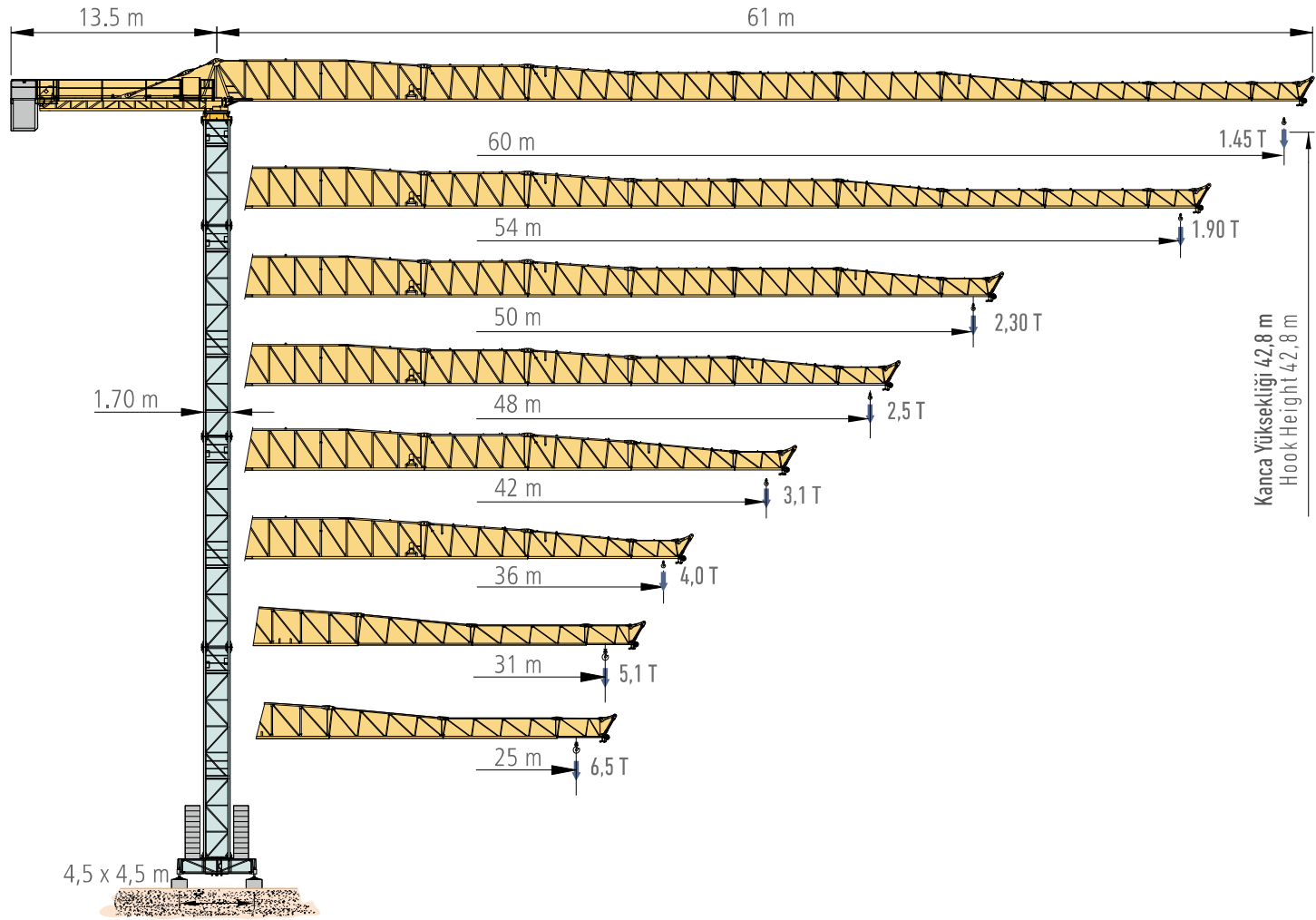
## Pİ KULE 140

Free Standing at 42,8 meter  
42.8 metrede SERBEST DURAN

Maksimum kaldırma kapasitesi  
Max. lifting capacity **10000 kg**

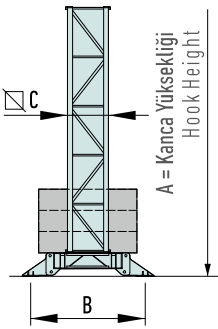
En uçta Maks. kaldırma kapasitesi  
Max. Lifting capacity at jib end **1450 kg**

Maksimum çalışma yarıçapı  
Max. working radius **60.0 m**



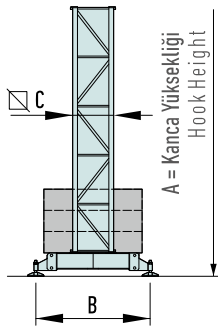
SABİT TABLA

FIXED BASE



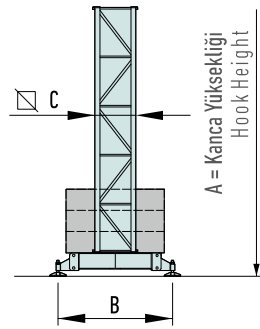
|   |           |
|---|-----------|
| A | 59,2 m    |
| B | 6,0 x 6,0 |
| C | 2,1       |

SEVİYELEMELİ  
SABİT TABLA TİP 1  
ADJUSTABLE FIXED  
BASE TYPE 1



|   |           |
|---|-----------|
| A | 43,9 m    |
| B | 4,5 x 4,5 |
| C | 1,70      |

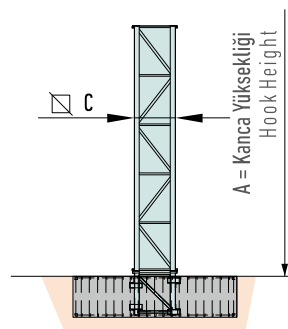
SEVİYELEMELİ  
SABİT TABLA TİP 2  
ADJUSTABLE FIXED  
BASE TYPE 2



|   |           |        |           |
|---|-----------|--------|-----------|
| A | 42,8 m    | 48,1 m | 49,8 m    |
| B | 4,5 x 4,5 | 6 x 6  | 4,5 x 4,5 |
| C | 1,50      | 1,70   | 1,70      |

TEMELE KURULUM

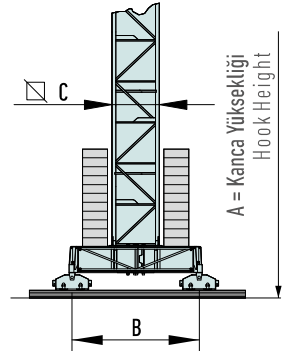
FOUNDATION ELEMENT



|   |      |       |      |       |
|---|------|-------|------|-------|
| A | 41,4 | 43,05 | 59,0 | 48,95 |
| B |      |       |      |       |
| C | 1,50 | 1,70  | 2,10 | 1,70  |

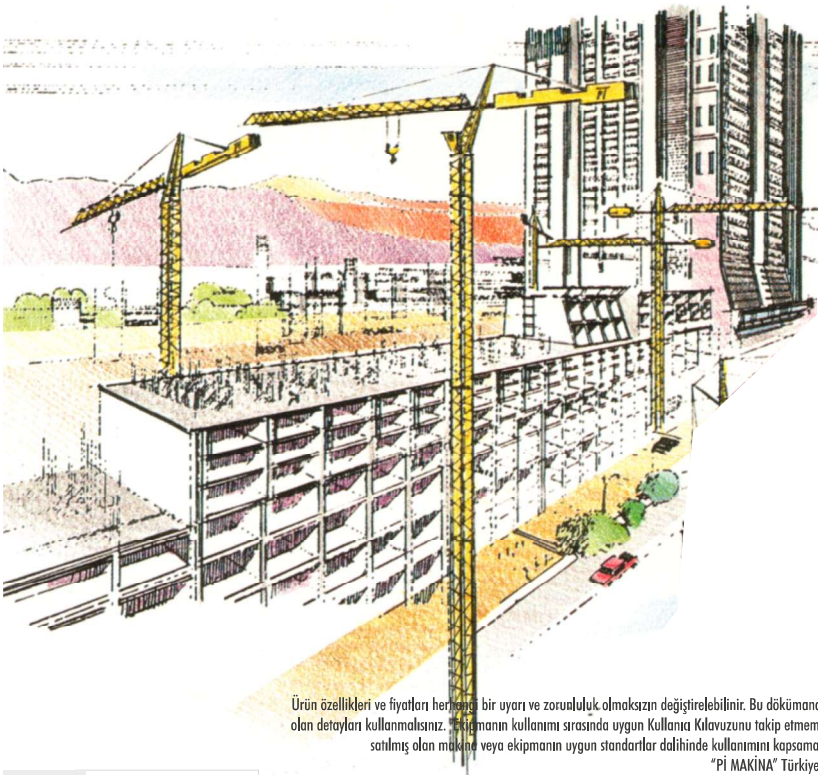
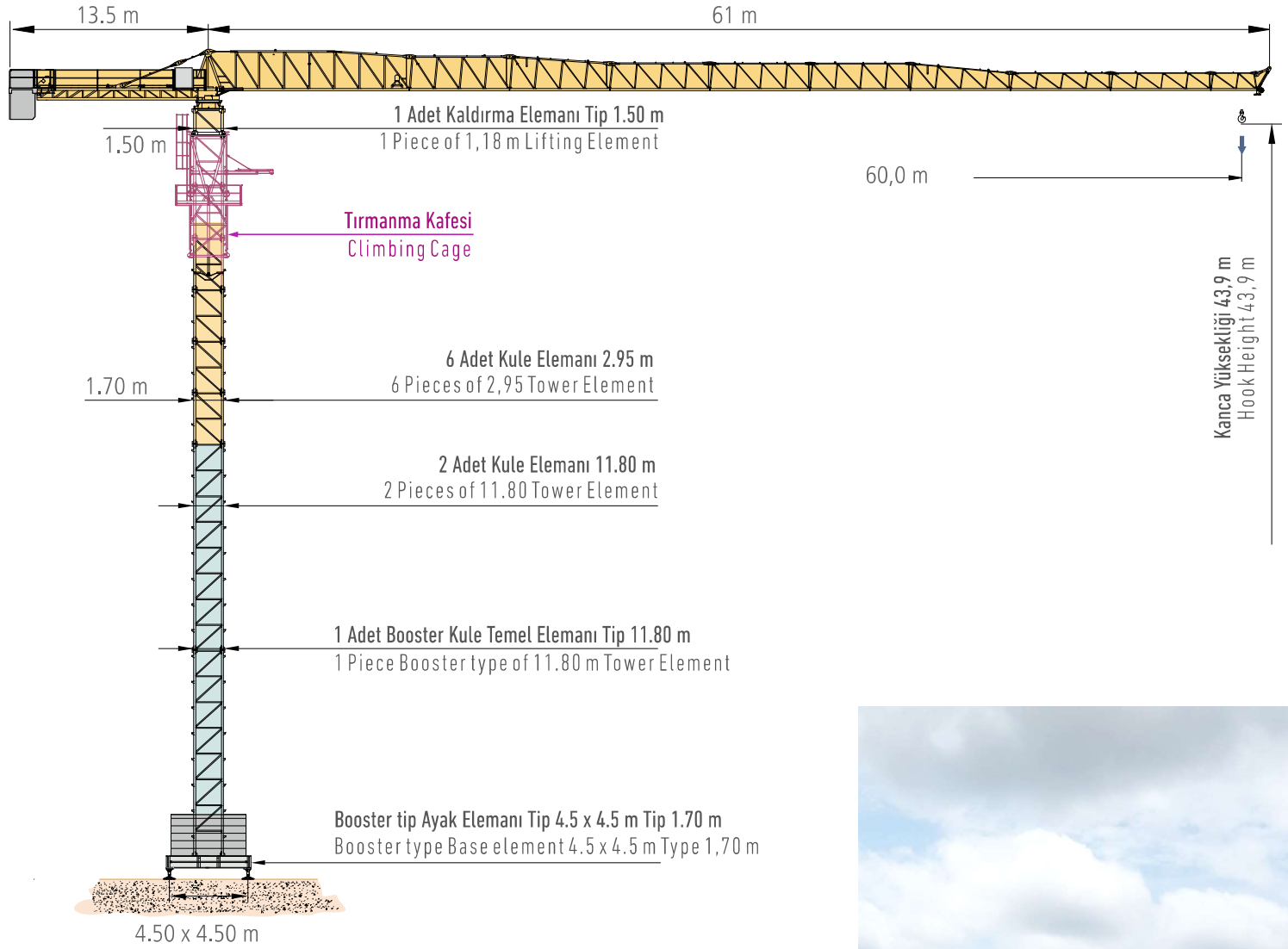
HAREKETLİ TABLA

TRAVELLING BASE



|   |         |         |         |
|---|---------|---------|---------|
| A | 42,8    | 43,9    | 50,0    |
| B | 4,5x4,5 | 4,5x4,5 | 4,5x4,5 |
| C | 1,50    | 1,70    | 1,70    |

## Climbing Type , Free Standing at 43,9 meter Kendi Kendine Yükselen 43.9 metrede SERBEST DURAN



Ürün özellikleri ve fiyatları her zaman bir uyarı ve zorunluluk olmaksızın değiştirilebilir. Bu dokümandaki resim, fotoğraf ve çizimler sadece tanıtım amaçlıdır. Ekipmanın kullanımı için Kullanım kitapçığında verilmekte olan detayları kullanınız. Ekipmanın kullanımı sırasında uygun Kullanıcı Kılavuzunu takip etmemeniz halinde veya sorumsuzca hareket etmeniz ciddi yaralanmalara ve ölümlere yol açabilir. PI MAKİNA garantisini satın alınan ekipman veya ekipmanın uygun standartlar dahilinde kullanımını kapsamaktadır. Satılan Ekipmanın kendisi dışında herhangi bir garanti verilmemektedir veya ima edilmemektedir.

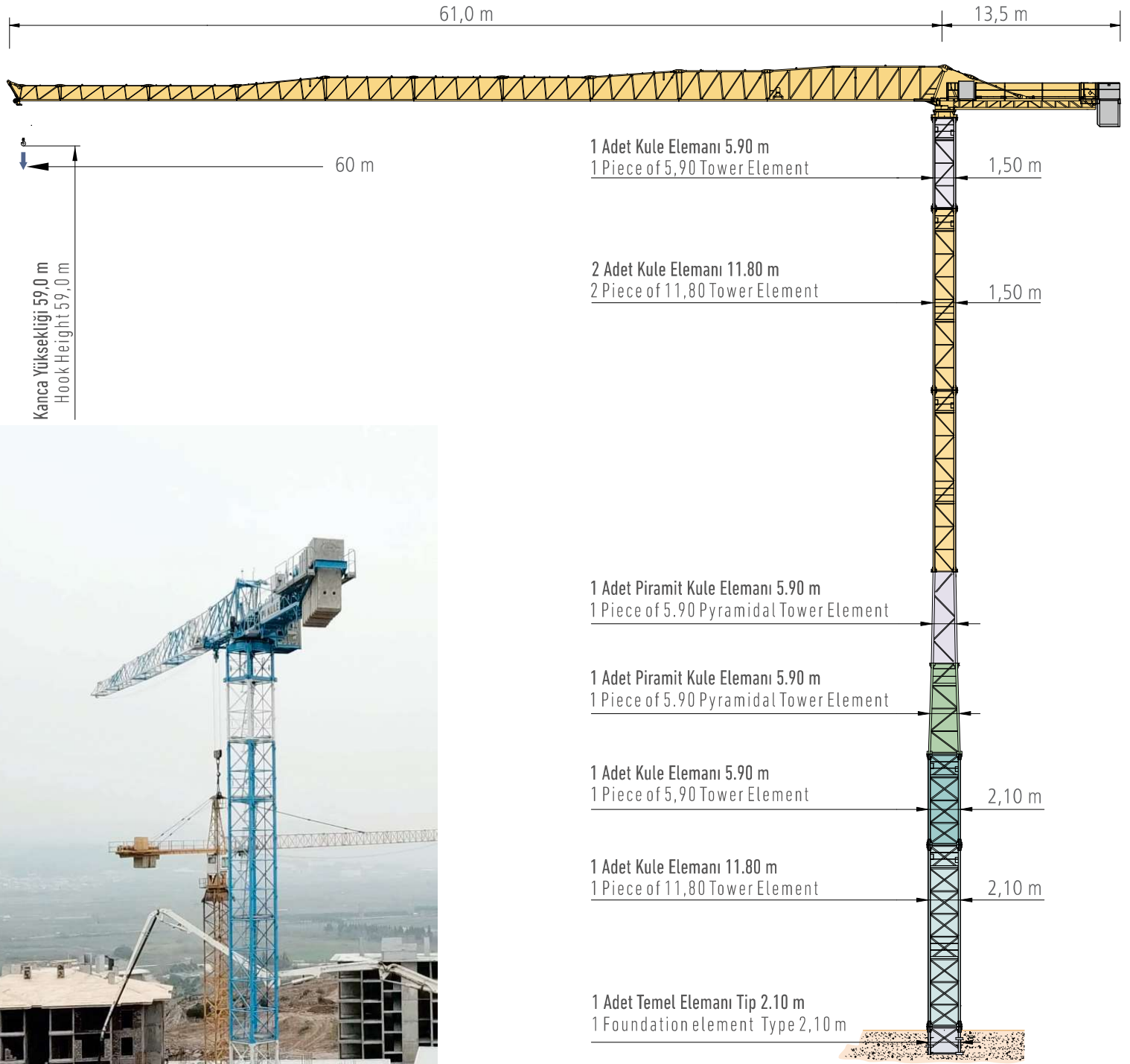
"PI MAKİNA" Türkiye'de kayıtlı mütsece bir markadır.

Product specifications and prices are subject to change without notice or obligation. The photographs and/or drawings in this document are for illustrative purposes only. Refer to the appropriate Operator's Manual for instructions on the proper use of this equipment. Failure to follow the appropriate Operator's Manual when using our equipment or to otherwise act irresponsibly may result in serious injury or death. The only warranty applicable to our equipment is the standard written warranty applicable to the particular product and sale and PI MAKİNA makes no other warranty, express or implied. "PI MAKİNA" is a registered trademark in TÜRKİYE.

# PI TOWER 140

## PI KULE 140

Free Standing at 59,0 meter PYRAMIDAL Structure  
59.0 metrede SERBEST DURAN PİRAMİD yapılı



Ürün özellikleri ve fiyatları herhangi bir uyarı ve zorunluluk olmaksızın değiştirilebilir. Bu dokümandaki resim, fotoğraf ve çizimler sadece tanıtım amaçlıdır. Ekipmanın kullanımı için Kullanım kitapçığında verilmekte olan detayları kullanmalısınız. Ekipmanın kullanımı sırasında uygun Kullanıcı Kılavuzunu takip etmemeniz halinde veya sorumsuzca hareket etmeniz ciddi yaralanmalara ve ölümlere yol açabilir. PI MAKİNA garantisiz satılmış olan makine veya ekipmanın uygun standartlar dahilinde kullanımını kapsamaktadır. Satılan Ekipmanın kendisi dışında herhangi bir garanti verilmemekte veya ima edilmemektedir. "PI MAKİNA" Türkiye'de kayıtlı müsteccel bir markadır.

Product specifications and prices are subject to change without notice or obligation. The photographs and/or drawings in this document are for illustrative purposes only. Refer to the appropriate Operator's Manual for instructions on the proper use of this equipment. Failure to follow the appropriate Operator's Manual when using our equipment or to otherwise act irresponsibly may result in serious injury or death. The only warranty applicable to our equipment is the standard written warranty applicable to the particular product and sale and PI MAKİNA makes no other warranty, express or implied. "PI MAKİNA" is a registered trademark in TURKEY.





# PI TOWER 140

## PI KULE 140



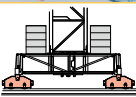
### Load Diagram

### Yük Diyagramı

| Maksimum Güvenli Çalışma Yüğü<br>Max. Safely Working Load                |    | 5.000 kg  |      |      |      |      |      |      |      | 10.000 kg  |       |       |       |       |       |       |       |
|--|----|--|------|------|------|------|------|------|------|---|-------|-------|-------|-------|-------|-------|-------|
| Bom (m)<br>Jib (m)   |    | 25   | 31   | 42   | 36   | 42   | 48   | 50   | 60   | 25  | 31    | 42    | 36    | 42    | 48    | 50    | 60    |
| Maksimum Güvenli Çalışma Yüğü Mesafesi<br>Max. Safely Working Load Range |    | 19.0   | 21.0 | 21.0 | 20.0 | 18.8 | 17.8 | 17.4 | 16.2 | 15.4  | 17.1  | 17.1  | 16.4  | 15.5  | 14.8  | 14.5  | 13.6  |
| Yarıçap (m)<br>Radius (m)  | 12 | 5000   | 5000 | 5000 | 5000 | 5000 | 5000 | 5000 | 5000 | 10000   | 10000 | 10000 | 10000 | 10000 | 10000 | 10000 | 10000 |
|  | 14 | 5000   | 5000 | 5000 | 5000 | 5000 | 5000 | 5000 | 5000 | 10000   | 10000 | 10000 | 10000 | 10000 | 10000 | 9879  | 9047  |
|  | 16 | 5000   | 5000 | 5000 | 5000 | 5000 | 5000 | 5000 | 5000 | 10000   | 10000 | 10000 | 9664  | 9309  | 9084  | 8477  | 7755  |
|  | 18 | 5000   | 5000 | 5000 | 5000 | 5000 | 5000 | 5000 | 5000 | 9451  | 9518  | 8960  | 8451  | 8137  | 7939  | 7403  | 6765  |
|  | 20 | 5000   | 5000 | 5000 | 5000 | 5000 | 5000 | 5000 | 5000 | 8388  | 8447  | 7947  | 7492  | 7211  | 7033  | 6553  | 5983  |
|  | 22 | 5000   | 5000 | 5000 | 5000 | 5000 | 5000 | 5000 | 5000 | 7525  | 7579  | 7127  | 6714  | 6460  | 6299  | 5865  | 5348  |
|  | 24 | 5000   | 5000 | 5000 | 5000 | 5000 | 5000 | 5000 | 5000 | 6812  | 6861  | 6448  | 6072  | 5839  | 5692  | 5295  | 4823  |
|  | 25 | 5000   | 5000 | 5000 | 5000 | 5000 | 5000 | 5000 | 4961 | 6500  | 6547  | 6151  | 5790  | 5567  | 5427  | 5046  | 4594  |
|  | 26 |  | 5000 | 5000 | 5000 | 5000 | 5000 | 5000 | 4735 |   | 6258  | 5878  | 5531  | 5317  | 5182  | 4817  | 4382  |
|  | 28 |  | 5000 | 5000 | 5000 | 5000 | 5000 | 4702 | 4333 |   | 5743  | 5391  | 5070  | 4872  | 4747  | 4408  | 4006  |
|  | 30 |  | 5000 | 5000 | 4885 | 4731 | 4625 | 4330 | 3986 |   | 5300  | 4972  | 4673  | 4488  | 4372  | 4056  | 3682  |
|  | 31 |  | 5000 | 4958 | 4699 | 4550 | 4447 | 4163 | 3830 |   | 5100  | 4783  | 4494  | 4315  | 4203  | 3898  | 3536  |
|  | 32 |  |      | 4776 | 4525 | 4381 | 4282 | 4006 | 3684 |   |       | 4606  | 4326  | 4154  | 4045  | 3750  | 3399  |
|  | 34 |  |      | 4444 | 4208 | 4073 | 3980 | 3721 | 3418 |   |       | 4285  | 4022  | 3860  | 3757  | 3480  | 3151  |
|  | 36 |  |      | 4150 | 3928 | 3800 | 3712 | 3468 | 3183 |   |       | 4000  | 3752  | 3599  | 3502  | 3241  | 2930  |
|  | 38 |  |      |      | 3677 | 3557 | 3474 | 3242 | 2973 |   |       |       | 3511  | 3366  | 3275  | 3028  | 2734  |
|  | 40 |  |      |      | 3453 | 3338 | 3259 | 3040 | 2784 |   |       |       | 3295  | 3158  | 3071  | 2836  | 2558  |
|  | 42 |  |      |      | 3250 | 3141 | 3066 | 2857 | 2614 |   |       |       | 3100  | 2969  | 2887  | 2664  | 2398  |
|  | 44 |  |      |      |      | 2962 | 2891 | 2692 | 2459 |   |       |       |       | 2798  | 2720  | 2507  | 2254  |
|  | 46 |  |      |      |      | 2799 | 2731 | 2540 | 2319 |   |       |       |       | 2643  | 2567  | 2364  | 2122  |
| 48   |    |  |      |      | 2650 | 2584 | 2402 | 2190 |      |   |       |       | 2500  | 2428  | 2233  | 2002  |       |
| 50   |    |  |      |      |      | 2450 | 2275 | 2072 |      |   |       |       |       | 2300  | 2113  | 1891  |       |
| 52   |    |  |      |      |      |      | 2158 | 1962 |      |   |       |       |       |       | 2002  | 1789  |       |
| 54   |    |  |      |      |      |      | 2050 | 1862 |      |   |       |       |       |       | 1900  | 1695  |       |
| 56   |    |  |      |      |      |      |      | 1768 |      |   |       |       |       |       |       | 1607  |       |
| 58   |    |  |      |      |      |      |      | 1681 |      |   |       |       |       |       |       | 1526  |       |
| 60   |    |  |      |      |      |      |      | 1600 |      |   |       |       |       |       |       | 1450  |       |



## Technical Specifications Teknik Özellikler

|  |   | Hız Speed    | Güç Power           |              |                |                    |                 |                    |
|--|---|--------------|---------------------|--------------|----------------|--------------------|-----------------|--------------------|
| Kule Dönüş Hızı<br>Tower Slewing Speed       |  | 1,00 r.p.m   | 2 x 5,5 kW          |              |                |                    |                 |                    |
| Araba Hızı<br>Trolley Speed                  |  | 0 - 60 m/min | 7.5 kW (10 Ton)     |              |                |                    |                 |                    |
| Yürüyüş Hızı<br>Travelling Speed             |  | 0 - 19 m/min | 2 x 3 kW            |              |                |                    |                 |                    |
| Tip<br>Type                                  | Güç Power   |              | Kablo<br>Cable<br>m | Adım<br>Step | Yüklemeye Load |                    | Yüklemeye Load  |                    |
|  | CV - ch<br>PS - hp  | kW           |                     |              | kg             | Hız Speed<br>m/min | kg              | Hız Speed<br>m/min |
| Lebus  | 50  | 37           | 400                 | 1            | 5000           | 6                  | 10000           | 3                  |
|  |   |              |                     | 2            | 5000           | 20                 | 10000           | 10                 |
|  |   |              |                     | 3            | 5000           | 32                 | 10000           | 16                 |
|  |   |              |                     | 4            | 2900           | 52                 | 5800            | 26                 |
|  |   |              |                     | 5            | 1500           | 68                 | 3000            | 34                 |
| Lebus  | 60  | 45           | 500                 | 1            | 5000           | 6                  | 10000           | 3                  |
|  |   |              |                     | 2            | 5000           | 20                 | 10000           | 10                 |
|  |   |              |                     | 3            | 5000           | 32                 | 10000           | 16                 |
|  |   |              |                     | 4            | 2900           | 52                 | 5800            | 26                 |
|  |   |              |                     | 5            | 1500           | 72                 | 3000            | 34                 |
| Toplam Güç İhtiyacı<br>Total Installed Power |   |              | 37,0 kW (50 HP)     |              |                |                    | 45,0 kW (60 HP) |                    |
|  |   |              | 59 kW               |              |                |                    | 67 kW           |                    |

