

# Pİ TOWER 90

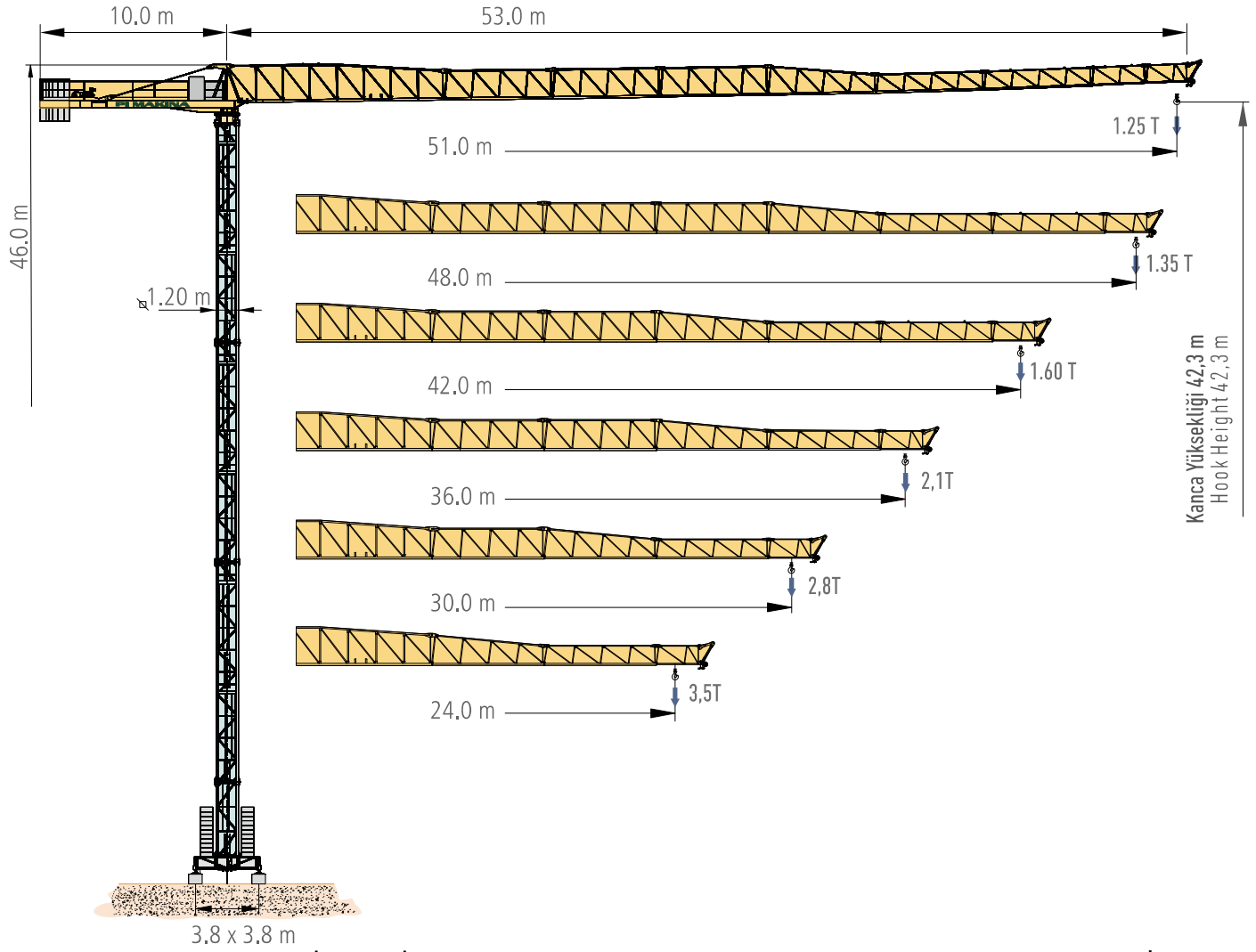
## Pİ KULE 90

Free Standing at 42,3 meter  
42.3 metrede SERBEST DURAN

Maksimum kaldırma kapasitesi  
Max. lifting capacity **5000 kg**

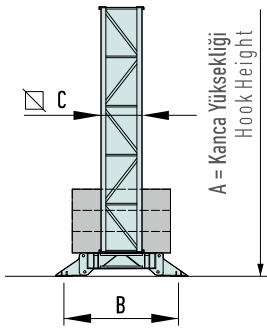
En uçta Maks. kaldırma kapasitesi  
Max. Lifting capacity at jib end **1250 kg**

Maksimum çalışma yarıçapı  
Max. working radius **51.0 m**



SABİT TABLA

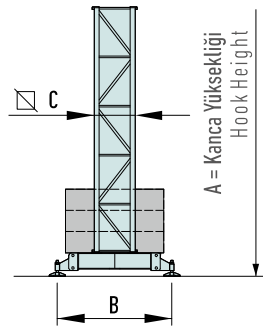
FIXED BASE



A	42,3 m
B	3,8 x 3,8
C	1,20

SEVİYELEMELİ  
SABİT TABLA

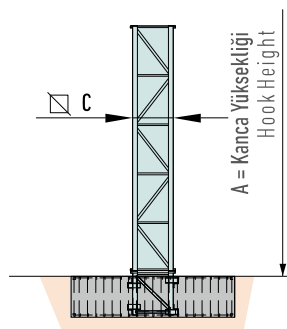
ADJUSTABLE FIXED  
BASE TYPE



A	42,3 m	54,45 m	57,4 m
B	3,8 x 3,8	4,5 x 4,5	6,0 x 6,0
C	1,20	1,70	1,70

TEMELE KURULUM

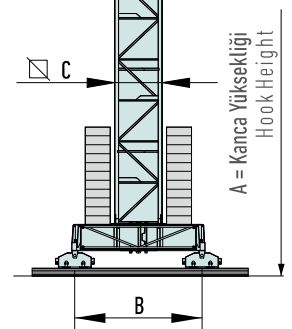
FOUNDATION ELEMENT



A	42,3 m	54,45 m	57,4 m	95,0 m
B				
C	1,20	1,70	1,70	1,18

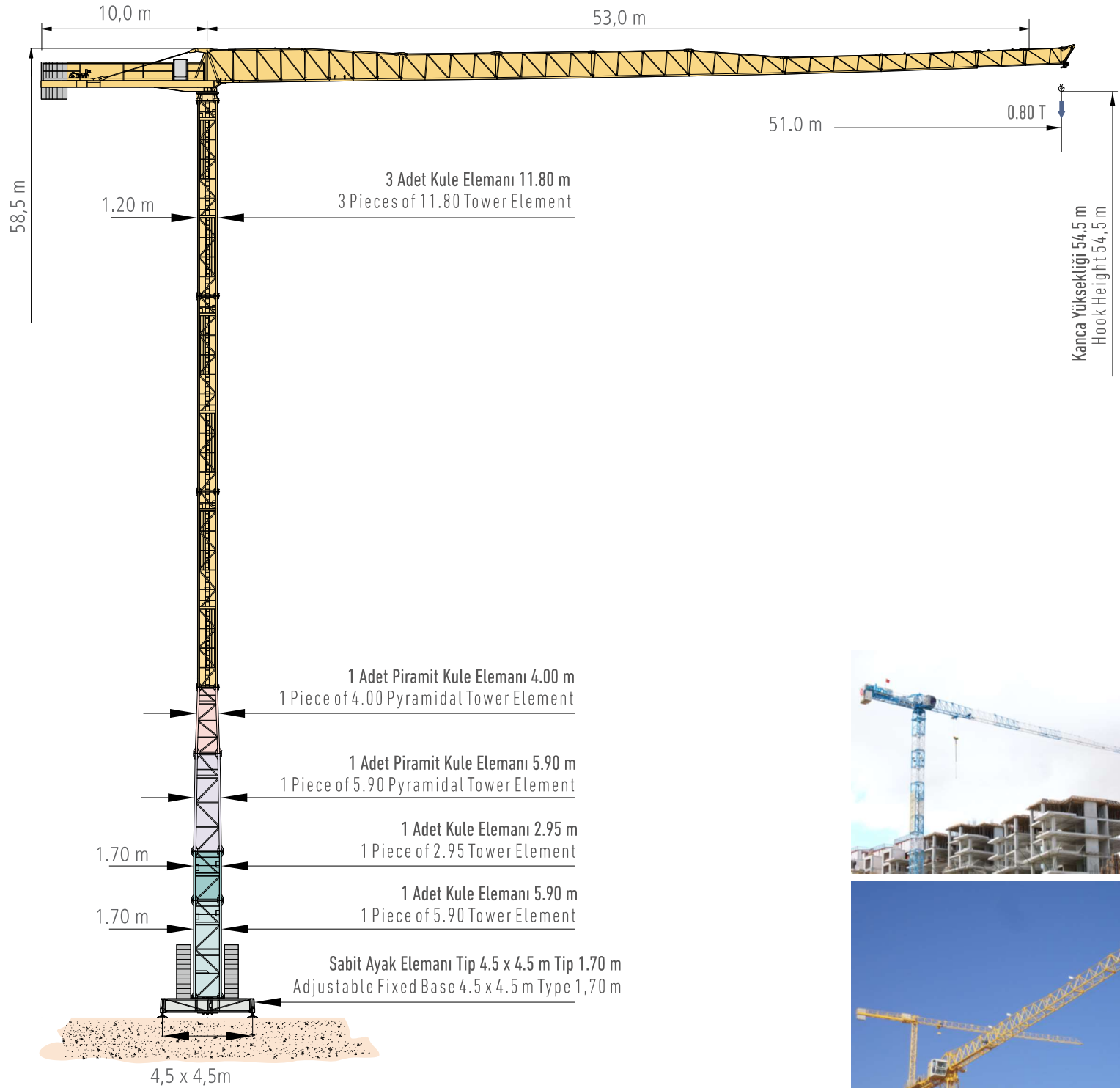
HAREKETLİ TABLA

TRAVELLING BASE



A	42,3 m
B	3,8 x 3,8
C	1,20

## Free Standing at 54,5 meter PYRAMIDAL Structure 54.5 metrede SERBEST DURAN PİRAMİD yapılı



Ürün özellikleri ve fiyatları herhangi bir uyarı ve zorunluluk olmaksızın değiştirilebilir. Bu dokümandaki resim, fotoğraf ve çizimler sadece tanıtm amaçlıdır. Ekipmanın kullanımı için Kullanım kitapçığında verilmekte olan detayları kullanmalısınız. Ekipmanın kullanımı sırasında uygun Kullanıcı Kılavuzunu takip etmemiz halinde veya sorumsuzca hareket etmemiz ciddi yaralanmalara ve ölümlere yol açabilir. Pİ MAKİNA garantisiz satılmış olan makina veya ekipmanın uygun standartlar dahilinde kullanımını kapsamaktadır. Satılan Ekipmanın kendisi dışında herhangi bir garanti verilmemekte veya ima edilmemektedir. "Pİ MAKİNA" Türkiye'de kayıtlı mülkiyet markasıdır.

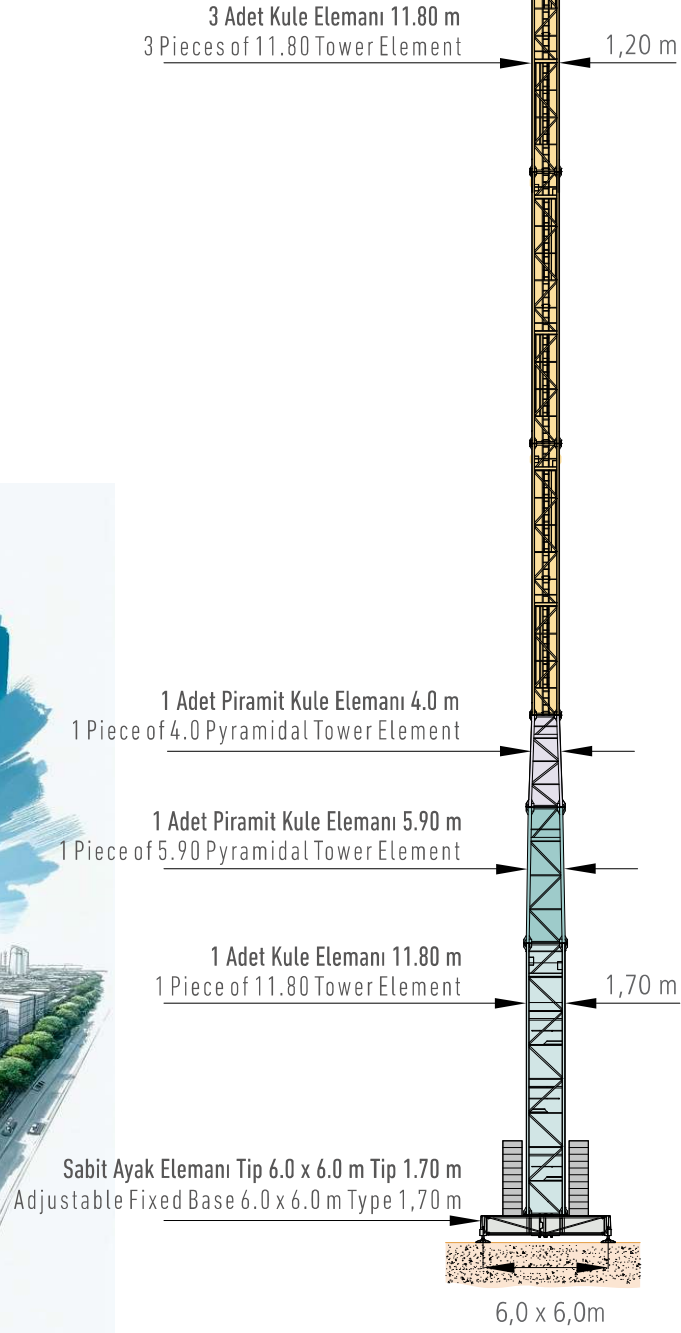
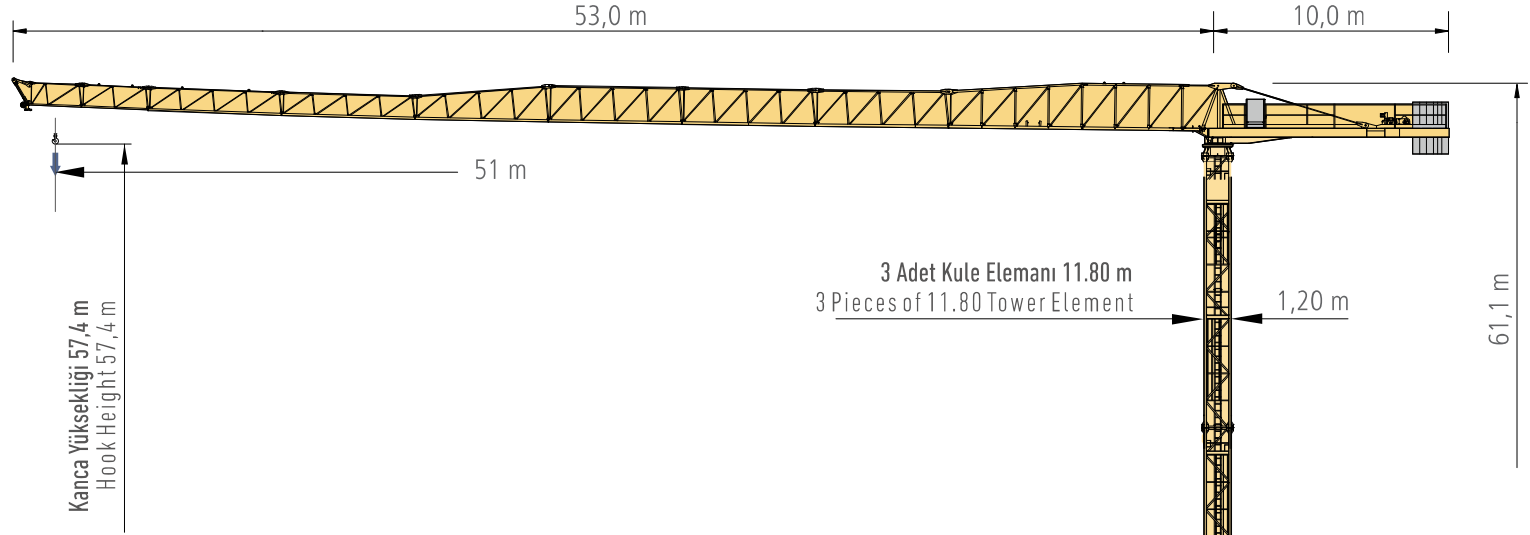
Product specifications and prices are subject to change without notice or obligation. The photographs and/or drawings in this document are for illustrative purposes only. Refer to the appropriate Operator's Manual for instructions on the proper use of this equipment. Failure to follow the appropriate Operator's Manual when using our equipment or to otherwise act irresponsibly may result in serious injury or death. The only warranty applicable to our equipment is the standard written warranty applicable to the particular product and sale and Pİ MAKİNA makes no other warranty, express or implied. "Pİ MAKİNA" is a registered trademark in TURKEY.



# PI TOWER 90

## PI KULE 90

Free Standing at 57,4 meter PYRAMIDAL Structure  
57.4 metrede SERBEST DURAN PİRAMİD yapılı

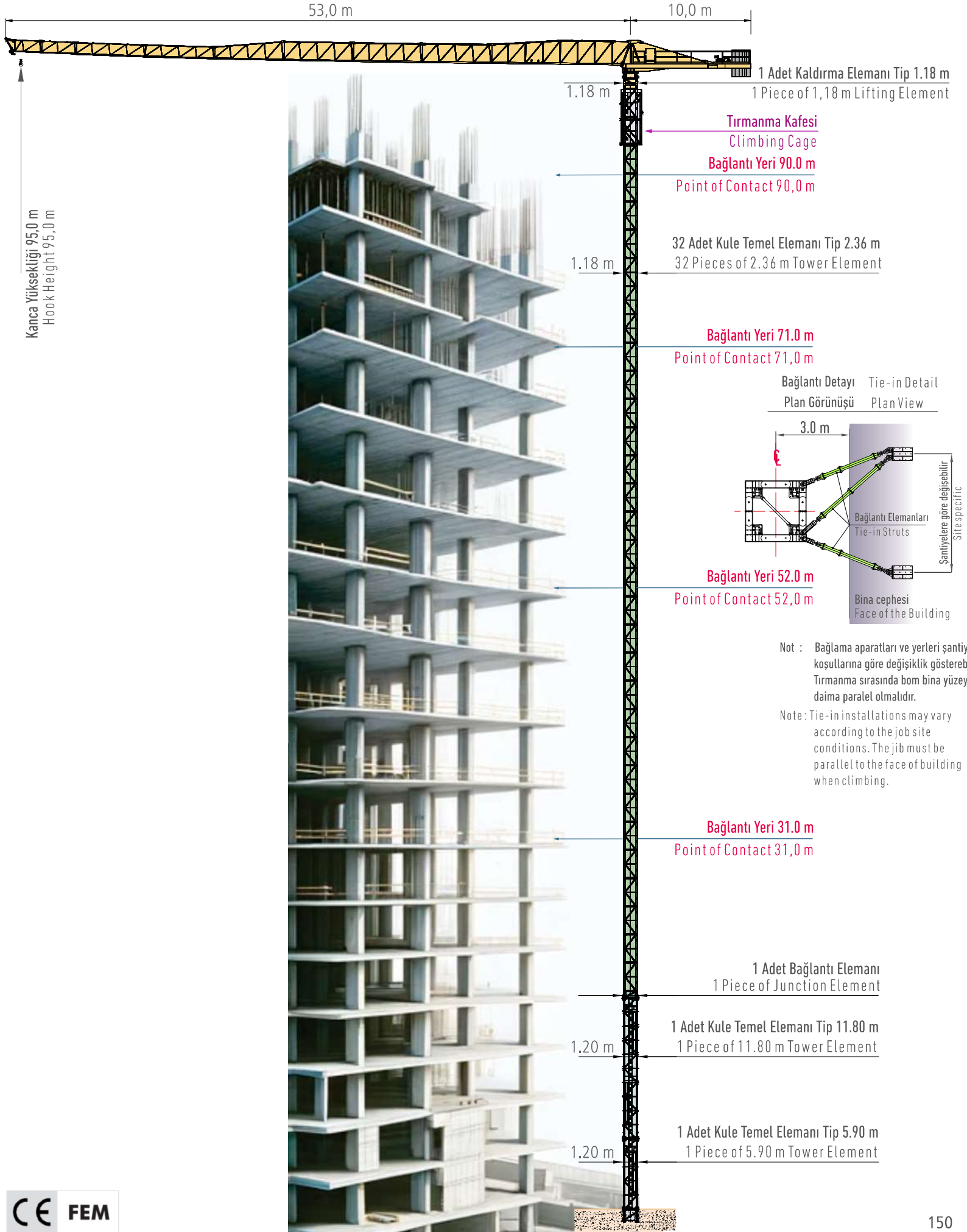


Ürün özellikleri ve fiyatları herhangi bir uyarı ve zorunluluk olmaksızın değiştirilebilir. Bu dokümandaki resim, fotoğraf ve çizimler sadece tanıtım amaçlıdır. Ekipmanın kullanımı için Kullanım kitapğında verilmekte olan detayları kullanmalısınız. Ekipmanın kullanımı sırasında uygun Kullanıcı Kılavuzunu takip etmemeniz halinde veya sorumsuzca hareket etmeniz ciddi yaralanmalara ve ölümlere yol açabilir. PI MAKİNA garanti satılmış olan makina veya ekipmanın uygun standartlar dahilinde kullanımını kapsamaktadır. Satılan Ekipmanın kendisi dışında herhangi bir garanti verilmemekte veya ima edilmemektedir. "PI MAKİNA" Türkiye'de kayıtlı müseccel bir markadır.

Product specifications and prices are subject to change without notice or obligation. The photographs and/or drawings in this document are for illustrative purposes only. Refer to the appropriate Operator's Manual for instructions on the proper use of this equipment. Failure to follow the appropriate Operator's Manual when using our equipment or to otherwise act irresponsibly may result in serious injury or death. The only warranty applicable to our equipment is the standard written warranty applicable to the particular product and sale and PI MAKİNA makes no other warranty, express or implied.

"PI MAKİNA" is a registered trademark in TÜRKİYE

## Self Climbing Type Kendi Kendine Yükselen





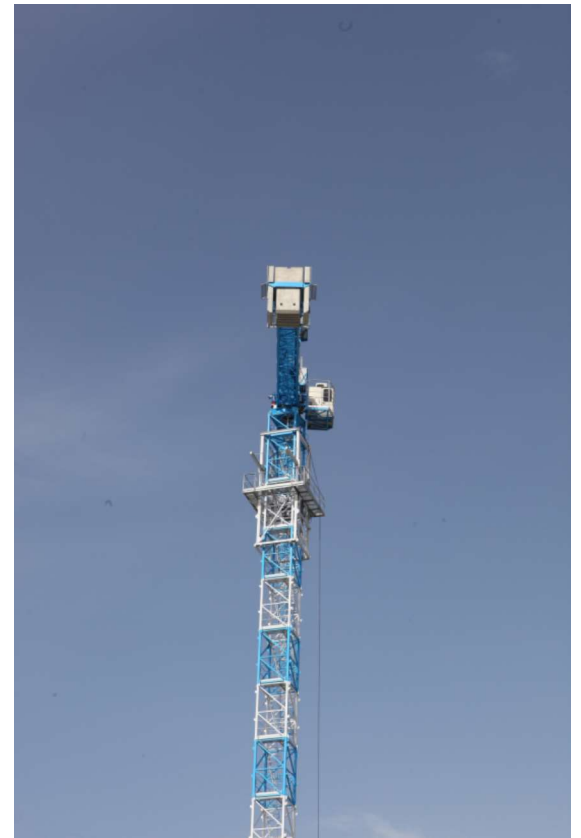
# Pİ TOWER 90

## Pİ KULE 90



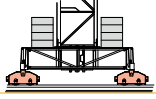
### Load Diagram

### Yük Diyagramı



Maksimum Güvenli Çalışma Yüğü Max. Safely Working Load		2500 kg 						5000 kg 					
Bom (m) Jib (m)		51	48	42	36	30	24	51	48	42	36	30	24
Maksimum Güvenli Çalışma Yüğü Mesafesi Max. Safely Working Load Range		28	28	28	30	30	24	14	14	14	16	17	18
Yarıçap (m) Radius (m)	12	2500	2500	2500	2500	2500	2500	5000	5000	5000	5000	5000	5000
	14	2500	2500	2500	2500	2500	2500	5000	5000	5000	5000	5000	5000
	16	2500	2500	2500	2500	2500	2500	4450	4470	4540	4990	5000	5000
	18	2500	2500	2500	2500	2500	2500	3900	3920	3980	4380	4770	5000
	20	2500	2500	2500	2500	2500	2500	3460	3480	3540	3900	4240	4270
	22	2500	2500	2500	2500	2500	2500	3110	3130	3180	3500	3820	3850
	24	2500	2500	2500	2500	2500	2500	2820	2840	2880	3180	3470	3500
	26	2500	2500	2500	2500	2500		2570	2590	2630	2900	3170	
	28	2500	2500	2500	2500	2500		2360	2380	2420	2670	2900	
	30	2320	2320	2350	2500	2500		2180	2200	2230	2470	2700	
	32	2150	2160	2180	2390			2020	2040	2070	2290		
	34	2010	2020	2040	2240			1880	1900	1930	2140		
	36	1880	1890	1910	2100			1760	1770	1800	2000		
	38	1770	1170	1790				1650	1660	1690			
	40	1660	1670	1690				1550	1560	1590			
	42	1570	1580	1600				1460	1470	1500			
	44	1490	1490					1380	1390				
	46	1450	1420					1300	1310				
	47	1410	1380					1270	1280				
48	1370	1350					1240	1250					
49	1340						1210						
50	1300						1180						
51	1250						1150						



## Technical Specifications Teknik Özellikler

		Hız Speed		Güç Power	
Kule Dönüş Hızı Tower Slewing Speed		0,35 - 0,70 - 1,00 r.p.m		4,0 kW	
Araba Hızı Trolley Speed		0 - 60 m/min		4,0 kW	
Yürüyüş Hızı Travelling Speed		0 - 14 m/min		2 x 2,9 kW	

Tip Type	Güç Power		Kablo Cable m	Adım Step				
	CV - ch PS - hp	kW			Yükleme Load kg	Hız Speed m/min	Yükleme Load kg	Hız Speed m/min
	15 - VF2,5	15			11	150	1	2500
25 - Vf5	25	18,5	300	2	2500	23	5000	11,5
				3	2000	48	4000	24
				4	1250	76	2500	38
				3	1250	47	2500	23,5
30 - Vf5	30	22	400	1	2500	8	5000	4
				2	2500	20	5000	10
				3	2500	46	5000	23
				4	2000	58	4000	29
				5	1250	94	2500	47
Toplam Güç İhtiyacı Total Installed Power			11 kW (15 HP)	18,5 kW (25 HP)	22,0 kW (30 HP)			
			24 kW	31 kW	35 kW			

